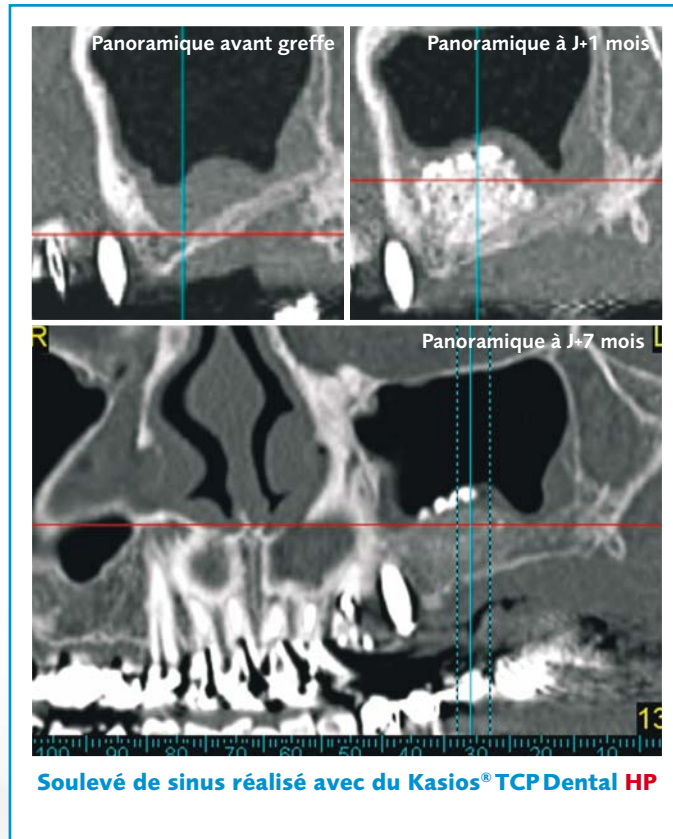


kasios®

kasios® TCP Dental HP

Substitut Osseux Synthétique Haute Porosité



FICHE TECHNIQUE

www.kasios.com

Le Kasios® TCP Dental HP est un substitut osseux synthétique ayant une porosité élevée (environ 85%) très bien interconnectée.

Sa porosité, alliée à sa nature chimique (beta-TCP), permettent au Kasios® TCP Dental HP d'être partiellement remplacé en 6 à 7 mois par de l'os néoformé à condition qu'il soit implanté dans un site osseux.

Indications

Comblement ou reconstruction de défauts osseux en chirurgie buccale pour la mise en place d'implants dentaires chez les adultes :

- Soulevé de sinus.
- Comblement de défauts osseux.
- Reconstruction alvéolaire.

Biomatériau

Le Kasios® TCP Dental HP est composé de beta-TCP. Le beta-TCP appartient à la même famille chimique que la substance minérale de l'os. C'est pourquoi il est ostéointégré quand il est placé dans un site osseux.

Histologie

Des carottes osseuses ont été prélevées à J+3 mois dans les sinus comblés avec du Kasios® TCP Dental HP. Elles ont toutes montré le même aspect de remodelage osseux (voir clichés ci-dessous). Sur le second cliché, on notera l'apposition de l'os sur le biomatériau signant ainsi son ostéointégration.

Granulométrie



Taille des grains :
500-1000 µm
(0,5 à 1 mm)

Recommandé pour le comblement de défauts osseux de taille moyenne et la reconstruction alvéolaire.



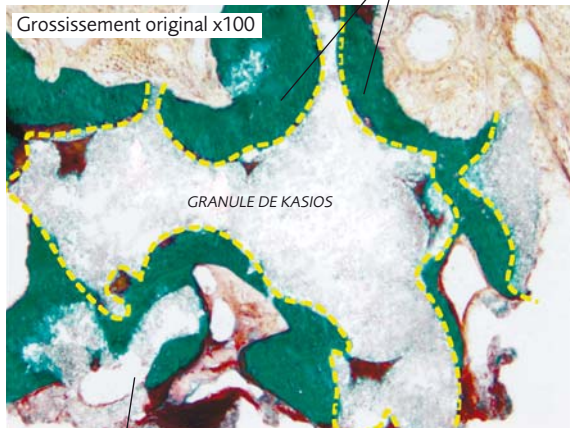
Taille des grains :
1000-2000 µm
(1 à 2 mm)

Recommandé lors d'un soulevé de sinus.

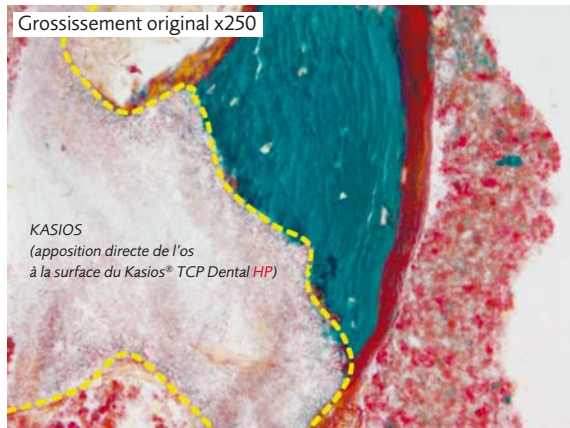
Coloration : trichrome de Goldner

— — — : limite du granule implanté

Macropores recouverts par du tissu osseux calcifié (vert).
En rouge, le tissu ostéoïde (= os non calcifié qui vient d'être fabriqué par les ostéoblastes).



Partie de granule totalement ostéointégrée.



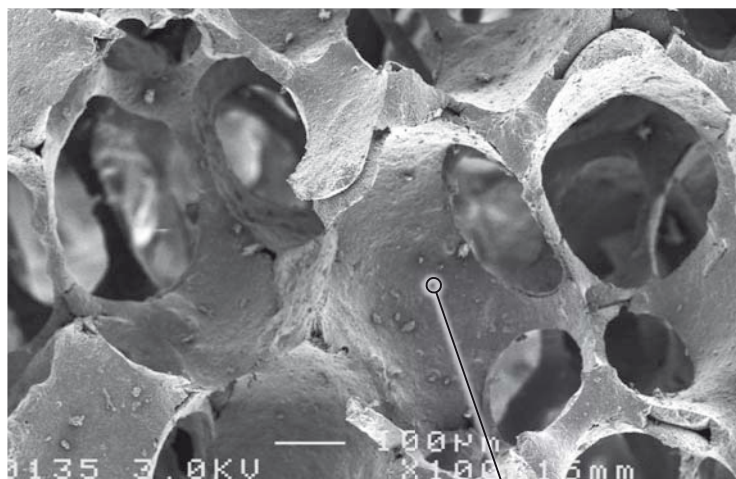
INSERM U922-Angers (Pr D. Chappard)

Porosité

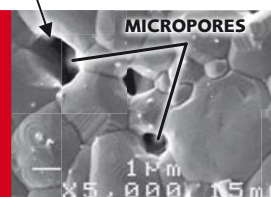
La porosité totale du Kasios® TCP Dental HP est proche de 85%. Elle est composée d'une macroporosité et d'une microporosité.

La macroporosité est constituée par les pores de grande taille (0,2 à 0,5mm) interconnectés les uns avec les autres (voir cliché ci-contre). Grâce à cette macroporosité interconnectée, l'os va pouvoir pénétrer dans le matériau (ostéointégration par ostéoconduction).

Ensuite, le processus de remodelage osseux du Kasios® TCP Dental HP pourra démarrer, processus au cours duquel les cellules osseuses vont fragmenter et digérer le biomatériau tout en fabriquant un nouveau tissu osseux de remplacement.

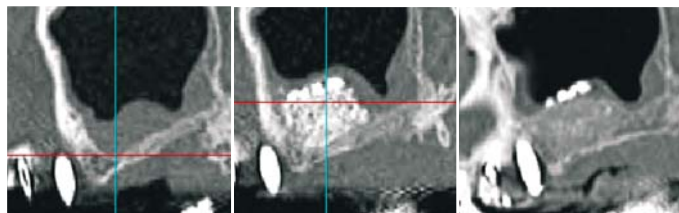


La microporosité est constituée par les pores de petite taille (1 à 5µm) que l'on retrouve entre les grains de TCP ayant fusionné entre eux au moment de la céramisation du matériau (voir cliché ci-contre réalisé en microscopie électronique à balayage).



INSERM U922-Angers (Pr D. Chappard)

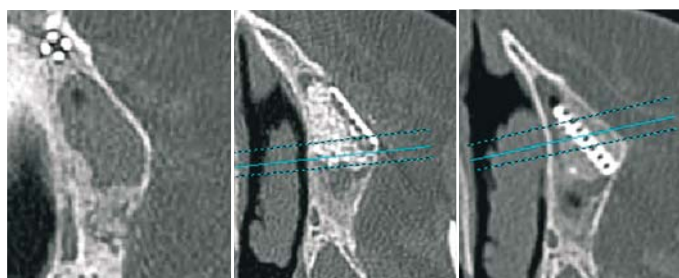
CAS CLINIQUE: Comblement d'une perte de substance osseuse dans le cadre d'un soulevé de sinus avec greffe de Kasios® TCP Dental HP et pose d'implants à 7 mois.



panoramique avant greffe

panoramique à J+1 mois

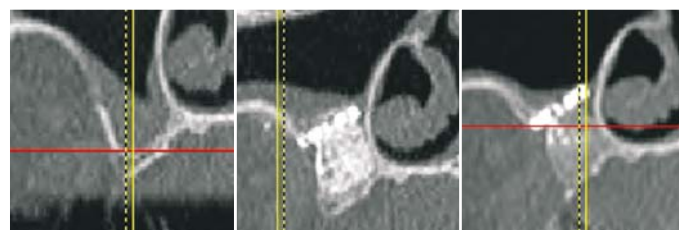
panoramique à J+7 mois



vue horizontale avant greffe

vue horizontale à J+1 mois

vue horizontale à J+7 mois

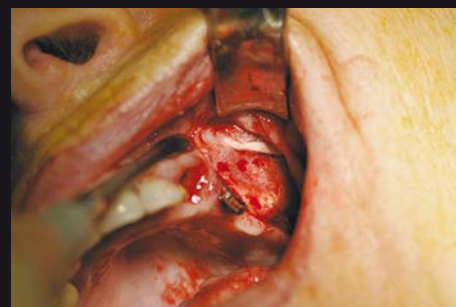


profil avant greffe

profil à J+1 mois

profil à J+7 mois

(Clichés: Dr Bernard Guillaume)



Pose des implants.



Radio après pose des implants.



Packaging

Le Kasios® TCP Dental HP est conditionné en boîte de 5 doubles cupules individuellement stériles.

Désignation	Référence	Packaging
KASIOS TCP Dental HP 500-1000 µm	K4070550HP	Boîte de 5 cupules x 0,5 cc - Stérile
KASIOS TCP Dental HP 1000-2000 µm	K4071050HP	Boîte de 5 cupules x 0,5 cc - Stérile
KASIOS TCP Dental HP 500-1000 µm	K4070600HP	Boîte de 5 cupules x 1 cc - Stérile
KASIOS TCP Dental HP 1000-2000 µm	K4071100HP	Boîte de 5 cupules x 1 cc - Stérile



Pour plus d'informations, consulter la notice d'utilisation.

Kasios® TCP Dental HP est un dispositif médical de classe III, disposant du marquage CE délivré par Kiwa Belgelendirme Hizmetleri A.Ş. (CE1984)

Ce dispositif est destiné aux professionnels de santé et est remboursé par la Sécurité Sociale française.



DISTRIBUÉ PAR